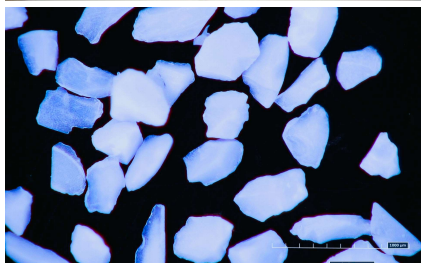




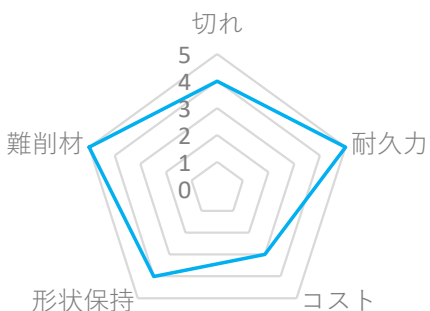
セラミックグレンビトリファイド研削砥石

THE RZシリーズ

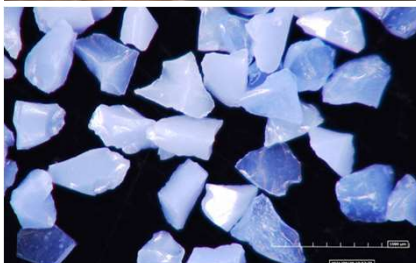
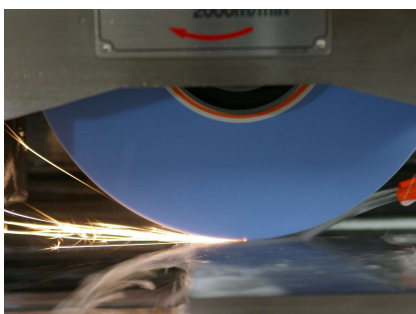
RZ



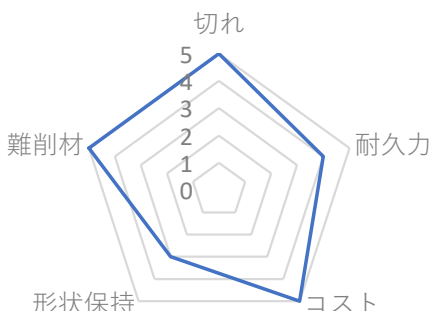
幅広い加工に使用可能で安定したパフォーマンスを発揮する。従来砥粒の常識を破った砥石。切れ、耐久性などバランスの取れた上位砥粒。長く使用されており信頼性が高い。オールラウンダータイプ。



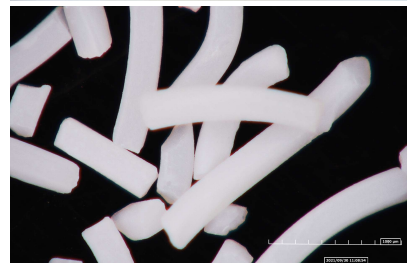
NEW RZS



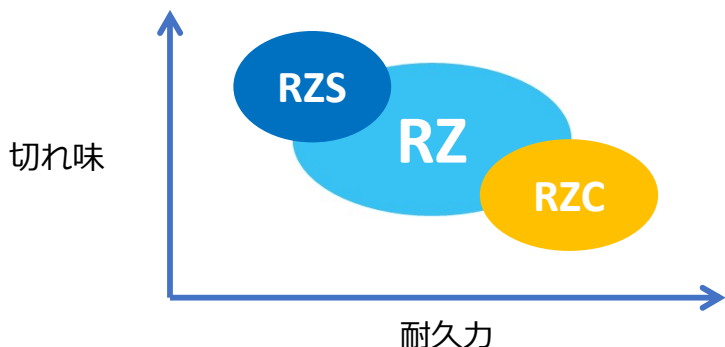
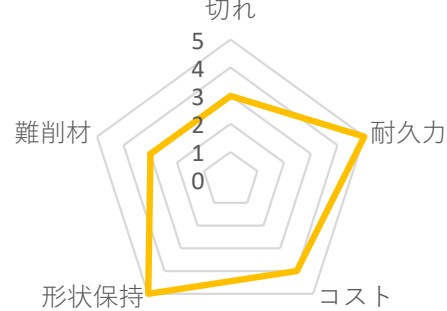
RZよりもシャープな形状の砥粒で切れ味に特徴がある。耐久性はやや劣るが鋭い切れが欲しい加工には最適。難削材加工において使用シーンが特に増えている。平面研削、円筒研削など精密加工タイプ。



NEW RZC



独特な柱状形状をした砥粒で形状保持性能に特化している。砥石組織において梁や柱のように構造的な働きもしておりタフな形状加工において最強。歯車、ネジ、鋸などの形状加工タイプ。



推奨ドレッシングツール

RZ・SPドレッサ オクトダイヤ

